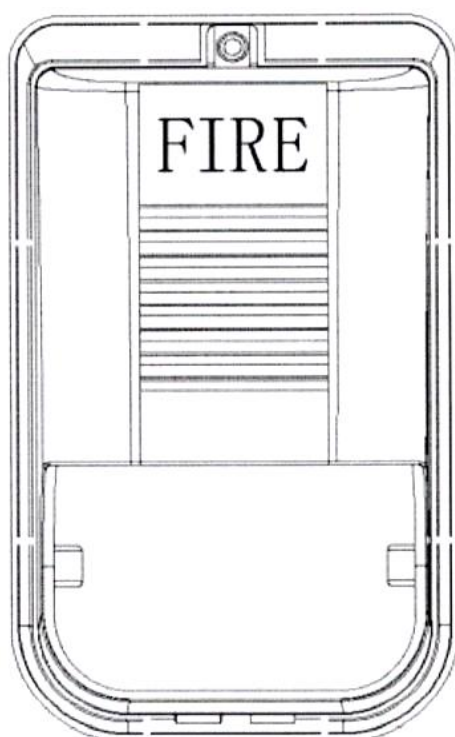


USC5241
火灾声光警报器
使用说明书



沈阳美宝控制有限公司

目录

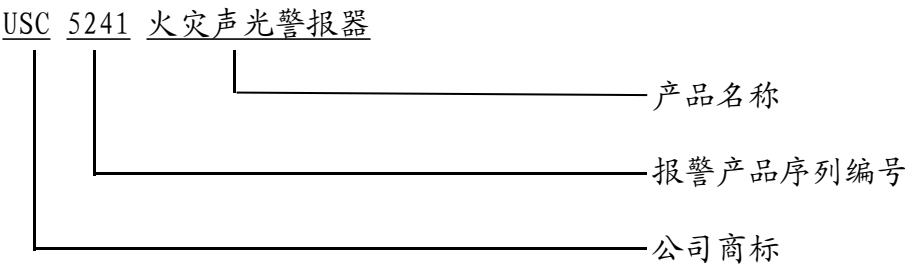
一、概述.....	3
二、尺寸（单位 mm）.....	3
三、安装、调试.....	4
四、技术指标.....	5
五、注意事项.....	5

一、概述

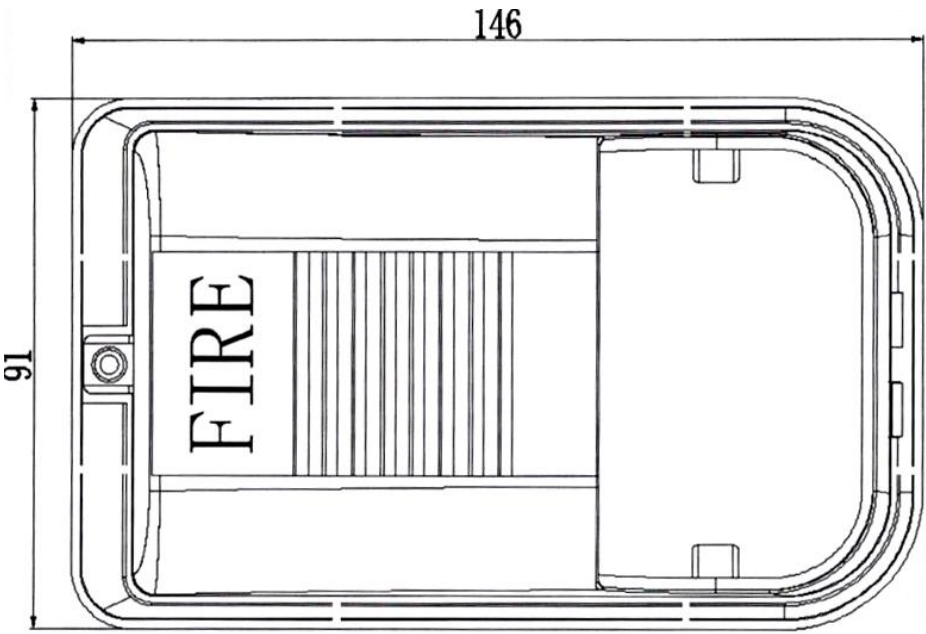
1. 产品特点

USC5241 火灾声光警报器主要用于在火灾发生时提醒现场人员注意。警报器是一种安装在现场的声光报警设备,当现场发生火灾并被确认后,可由消防控制中心的火灾报警控制器启动,启动后警报器发出强烈的声光报警信号,以达到提醒现场人员注意或通知现场人员撤离的目的。

2. 型号的组成及其代表意义



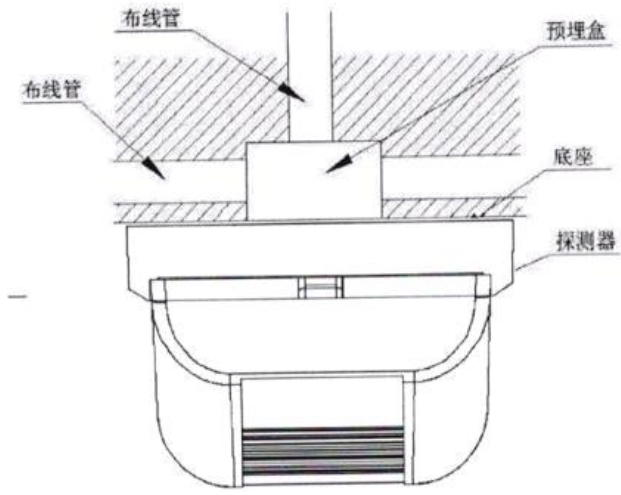
二、尺寸 (单位 mm)



USC5241 火灾声光警报器外形图尺寸

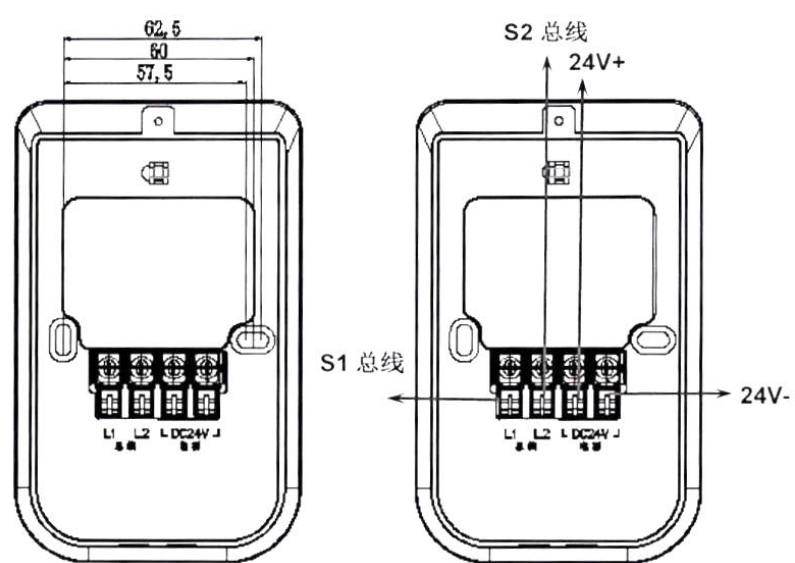
三、安装、调试

1. 探测器安装示意图



探测器安装示意图

2. 探测器底座外形结构示意图



探测器底座外形结构及接线示意图

待底座安装牢固后，将探测器底部对正底座按压，拧紧螺钉，即可将探测器安装在底座上。

3. 安装方法

探测器采用无极性二总线、DC24V 电源线宜选用 RVS-2 × 1.5mm² 阻燃或耐火铜质双绞线；穿金属管或阻燃管敷设。

四、技术指标

额定工作电压	总线 DC24V
监视电流	外接 24V 供电: $<800\ \mu\text{A}$
动作电流	外接 24V 供电: $<1.75\text{mA}$
闪光频率	1.0Hz ~ 1.5Hz
变调周期	3.2s ~ 4.8s
使用场所	室内
声压级	75dB ~ 90dB
工作环境	温度: $-10^{\circ}\text{C} \sim 40^{\circ}\text{C}$
	相对湿度: $\leq 95\% (40^{\circ}\text{C} \pm 2^{\circ}\text{C})$ 不凝露
线制	无极性二总线或 DC24V 电源线和无极性二总线
编码方式	采用电子编码, 1 ~ 254 号之间任意设定
外形尺寸	146.00mm × 91mm × 61.9mm
壳体颜色	象牙白+红色
执行标准	执行标准 GB26851-2011 《火灾声和/或光警报器》

五、注意事项

- 安装警报器之前, 请切断回路的电源并确认全部底座已安装牢靠。
- 在同一总线回路中, 警报器地址不应与其他设备冲突, 否则系统将无法正常工作。
- 安装时请注意警报器前不应有可遮挡闪光及阻塞发声的物体。
- 本机具有两种供电方式, 总线式和外接 24V 供电方式, 由内部电路板上跳线帽设置。2、1 (+24V'、LN24) 脚连接时为总线供电方式, 2、3 (+24V'、+24V) 脚连接时为外接 24V 供电方式。